

Latitude 14

7000 Series

Quick Start Guide

Panduan Pengaktifan Cepat

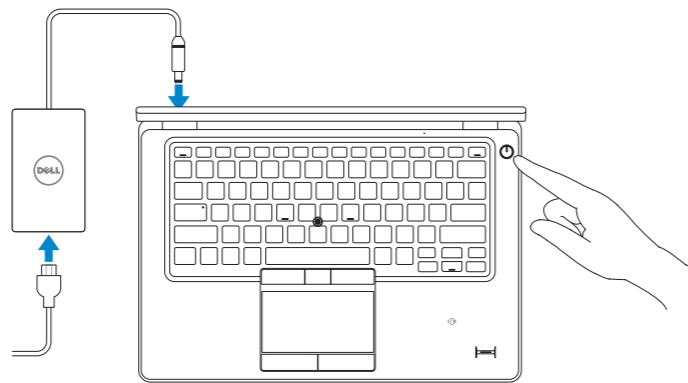
Guía de inicio rápido

دليل البدء السريع



1 Connect the power adapter and turn on your computer

Hubungkan adaptor daya dan hidupkan komputer Anda
Conecte el adaptador de alimentación y encienda el equipo
قم بتوصيل مهبط التيار وتشغيل الكمبيوتر



2 Finish Windows setup

Tuntaskan penataan Windows | Finalice la configuración de Windows
إنهاء إعداد Windows



Enable security and updates

Aktifkan keamanan dan pembaruan
Activar seguridad y actualizaciones
تمكين الأمان والتحديثات



Connect to your network

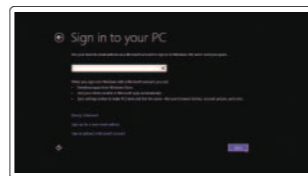
Sambungkan ke jaringan Anda
Conectar a la red
التوصيل بالشبكة

NOTE: If you are connecting to a secured wireless network, enter the password for the wireless network access when prompted.

CATATAN: Jika Anda menghubungkan ke jaringan nirkabel aman, masukkan kata sandi untuk akses jaringan nirkabel tersebut saat diminta.

NOTA: Si se conecta a una red inalámbrica segura, introduzca la contraseña de acceso a la red inalámbrica cuando se le solicite.

ملاحظة: في حالة اتصالك بشبكة لاسلكية مؤمنة، أدخل كلمة المرور لوصول الشبكة اللاسلكية عند مطالبتك.



Sign in to your Microsoft account or create a local account

Masuk ke akun Microsoft Anda atau buat akun lokal

Ingrese a su cuenta de Microsoft o cree una cuenta local

قم بتسجيل الدخول إلى حساب Microsoft أو قم بإنشاء حساب محلي

Locate your Dell apps

Cari Lokasi aplikasi Dell Anda | Localice sus aplicaciones Dell
تحديد موقع تطبيقات Dell



Register My Device

Daftarkan Perangkat Saya | Registrar mi dispositivo
تسجيل جهازي



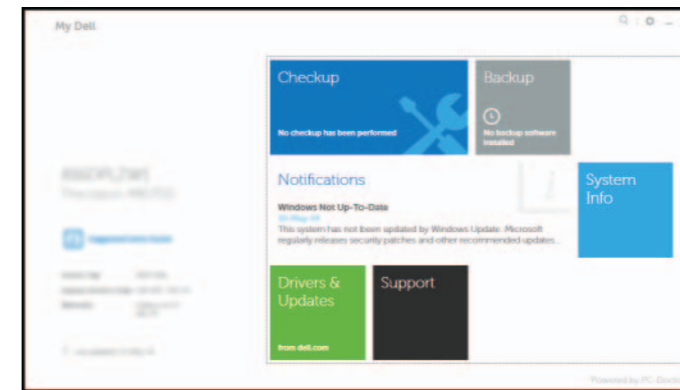
Dell Backup and Recovery — optional

Dell Backup and Recovery — opsional
Respaldo y Recuperación de Dell (opcional)
اختياري — Dell Backup and Recovery



My Dell

Dell Saya | Mi Dell
جهاز Dell الخاص بي



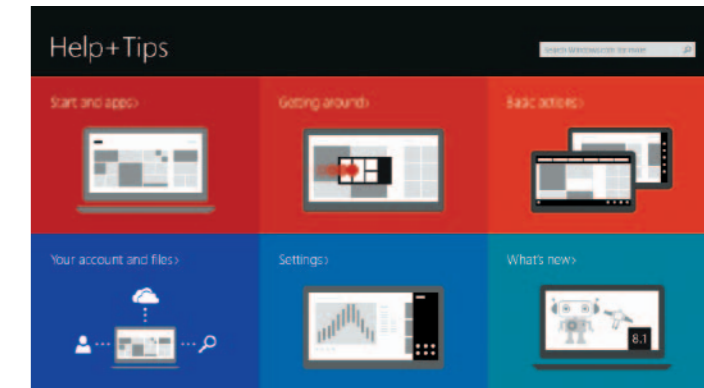
Learn how to use Windows

Pelajari cara menggunakan Windows | Cómo usar Windows
تعلم كيفية استخدام Windows



Help and Tips

Bantuan dan Tips | Ayuda y sugerencias
التعليمات والتلميحات



Product support and manuals

Manual dan dukungan produk
Soporte del producto y manuales
دعم المنتج والدلائل

Contact Dell

Hubungi Dell | Póngase en contacto con Dell
الاتصال بـ Dell

Regulatory and safety

Regulasi dan keselamatan | Normativa y seguridad
ممارسات الأمان والممارسات التنظيمية

Regulatory model

Model Regulatori | Modelo normativo
الموديل التنظيمي

Regulatory type

Jenis regulatori | Tipo normativo
النوع التنظيمي

Computer model

Model komputer | Modelo de equipo
موديل الكمبيوتر

dell.com/support

dell.com/support/manuals

dell.com/contactdell

dell.com/regulatory_compliance

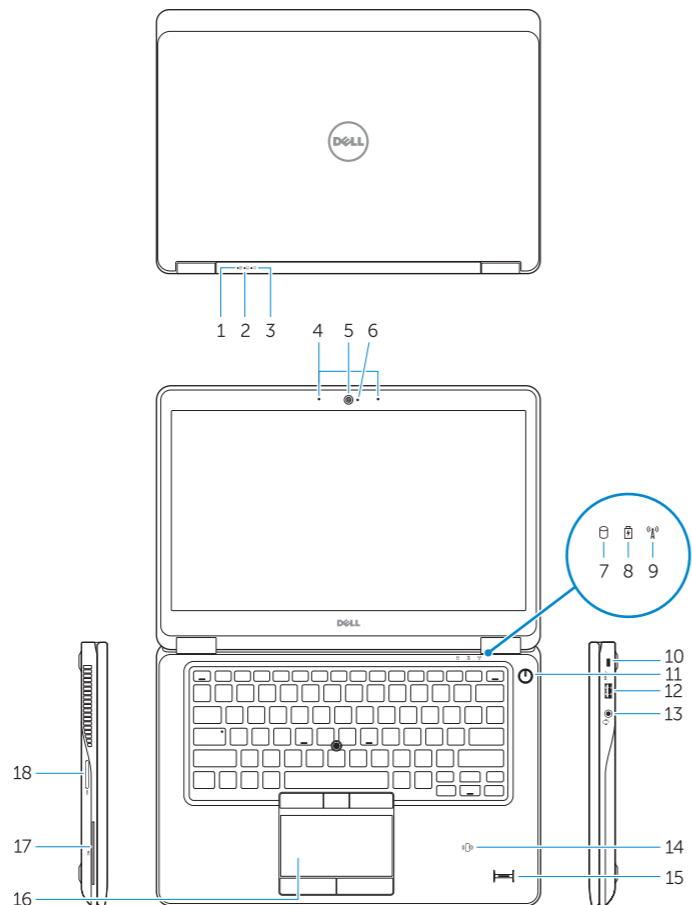
P40G

P40G002

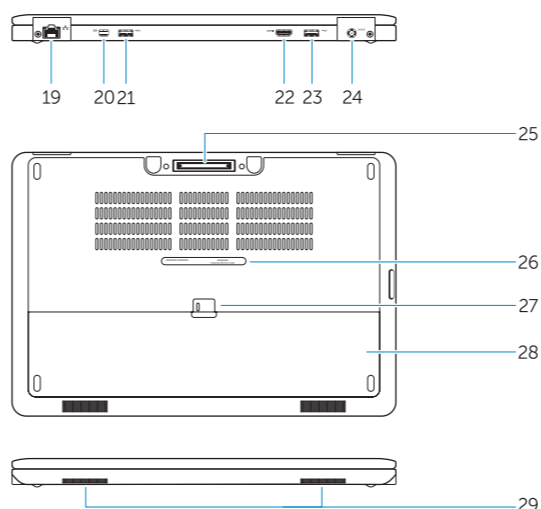
Latitude 7450/E7450

Features

Fitur | Funciones | الميزات



- Battery-status light
- Hard-drive activity light
- Power-status light
- Microphones
- Camera
- Camera-status light
- Battery-status light
- Hard-drive activity light
- Wireless-status light
- Security-cable slot
- Power button
- USB 3.0 connector
- Headset connector
- Contactless smart-card reader / Near Field Communication (NFC) reader (optional)
- Fingerprint reader (optional)
- Touchpad
- Smart card reader (optional)
- Memory card reader
- Network connector
- Mini-DisplayPort connector
- USB 3.0 connector
- HDMI connector
- USB 3.0 connector with PowerShare
- Power connector
- Dock connector (optional)
- Service-tag label
- Battery release latch
- Battery
- Speakers



- Lampu status baterai
- Lampu aktivitas hard disk
- Lampu status daya
- Mikrofon
- Kamera
- Lampu status kamera
- Lampu aktivitas hard disk
- Lampu status baterai
- Lampu status nir kabel
- Slot kabel pengaman
- Tombol daya
- Konektor USB 3.0
- Konektor headset
- Pembaca kartu pintar tanpa berkontak / Pembaca Komunikasi Bidang Dekat (Near Field Communication / NFC) (opsional)
- Indicador luminoso del estado de la batería
- Indicador luminoso de actividad de la unidad del disco duro
- Indicador luminoso de estado de la alimentación
- Micrófonos
- Cámara
- Indicador luminoso de estado de la cámara
- Indicador luminoso de actividad de la unidad del disco duro
- Indicador luminoso del estado de la batería
- Indicador luminoso del estado de la conexión inalámbrica
- Ranura del cable de seguridad
- Botón de encendido
- Conector USB 3.0
- Conector para auricular
- Lector de tarjetas inteligentes sin contacto / Lector de transmisión de datos en proximidad (NFC) (opcional)

- Pembaca sidik jari (opsional)
- Panel sentuh
- Pembaca kartu pintar (opsional)
- Pembaca kartu memori
- Konektor jaringan
- Konektor Mini-DisplayPort
- Konektor USB 3.0
- Konektor HDMI
- Konektor USB 3.0 dengan PowerShare
- Konektor daya
- Konektor dock (opsional)
- Label tag servis
- Kait pelepas baterai
- Baterai
- Speaker
- Lector de huellas dactilares (opcional)
- Superficie táctil
- Lector de tarjetas inteligentes (opcional)
- Lector de tarjetas de memoria
- Conector de red
- Conector Mini-DisplayPort
- Conector USB 3.0
- Conector HDMI
- Conector USB 3.0 con PowerShare
- Conector de alimentación
- Conector de base (opcional)
- Etiqueta de servicio
- Pasador de liberación de la batería
- Batería
- Altavoces

- قارئ بصمات الأصابع (اختياري)
- لوحة اللمس
- قارئ البطاقة الذكية (اختياري)
- قارئ بطاقة الذاكرة
- موصل الشبكة
- موصل DisplayPort المصغر
- موصل USB 3.0
- موصل HDMI
- موصل USB 3.0 المزود بـ PowerShare
- موصل التيار
- موصل الحمل (اختياري)
- ملصق رمز الخدمة
- قفل تحرير البطارية
- البطارية
- مكبرات الصوت
- مصابيح حالة البطارية
- مصابيح نشاط محرك الأقراص الثابتة
- مصابيح حالة الطاقة
- الميكروفونات
- الكاميرا
- مصابيح حالة الكاميرا
- مصابيح نشاط محرك الأقراص الثابتة
- مصابيح حالة البطارية
- مصابيح حالة الاتصال اللاسلكي
- فتحة كبل الأمان
- زر التيار
- موصل USB 3.0
- موصل سماعة الرأس
- قارئ البطاقة الذكية غير المتلامسة/قارئ الاتصال قريب المدى (NFC) (اختياري)

